

Naturally guided by Science **to care for our patients**

ÉDITION 2023



ÉDITO

Bienvenue à la Belgian Respiratory Society (BeRS)!

Comme vous le savez, notre association scientifique nationale, à but non lucratif, s'efforce d'optimiser la prévention, le diagnostic et le traitement des maladies respiratoires.

Afin d'atteindre nos objectifs, nous organisons des événements tout au long de l'année - vous connaissez tous très certainement notre congrès annuel de fin d'année, les "Belgian Pneumology Days" - et bien d'autres activités scientifiques et pédagogiques dont vous trouverez la liste et l'agenda dans cette brochure.

Bien qu'essentielles à la lutte contre les maladies respiratoires, toutes ces activités éducatives ne sont que la partie visible de l'iceberg. En effet, beaucoup d'autres excellents projets sont portés par l'ensemble des membres des 15 groupes de travail que compte notre association. Grâce à une étroite collaboration et des discussions multidisciplinaires, ceux-ci prodiguent des conseils scientifiques précis - sur demande spécifique ou de manière proactive - à tous les acteurs concernés: le grand public, les patients, les associations de patients, les sociétés pharmaceutiques et biotechnologiques, ainsi que les autorités sanitaires telles que l'Institut National d'Assurance Maladie-Invalidité (INAMI), l'Agence Fédérale des Médicaments et des Produits de Santé (AFMPS), le Conseil Supérieur de la Santé (CSS), Sciensano (centre fédéral de recherche) et d'autres organisations.

Afin de nous faire partager votre expertise, nous vous encourageons vivement à devenir des membres actifs de la BeRS en contribuant aux travaux d'un ou plusieurs groupes de travail.

Outre les pneumologues et les médecins en formation, nous accueillons tous les professionnels de la santé (médecins généralistes, chirurgiens thoraciques, pédiatres, pharmaciens, kinésithérapeutes, personnel infirmier, chercheurs...) ayant un véritable intérêt et/ou une expertise dans le domaine respiratoire.

D'autre part, dans le but de sensibiliser le public aux maladies respiratoires sous-diagnostiquées et sous-traitées telles que la BPCO ou l'asthme, la BeRS lancera très prochainement un plan d'action national contre l'asthme en collaboration avec des associations de patients, des médecins généralistes, des pharmaciens et nos partenaires pharmaceutiques. Cette action facilitera la diffusion et l'application des nouvelles directives de l'Initiative Mondiale pour l'Asthme (GINA) 2023 dans la pratique quotidienne.

Enfin, le secrétariat de la BeRS apporte également un soutien essentiel au Forum Vlaamse Longartsen (FVL) et au Forum des Pneumologues Francophones (FPF) quant à l'organisation de leurs colloques annuels respectifs.

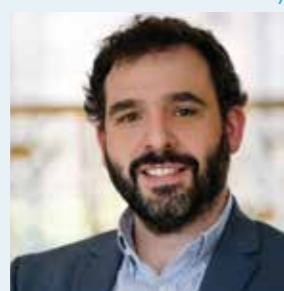
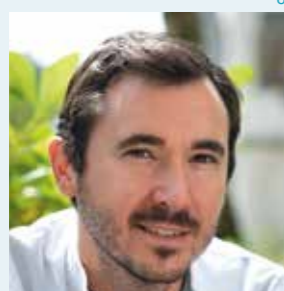
Nous vous remercions d'avance pour votre contribution active aux activités de la BeRS qui est essentielle pour notre communauté et vous souhaitons une bonne lecture.

Bien collégalement,

Prof. Dr. Guy Brusselle
BeRS Président



Conseil d'Administration



1. President
Guy Brusselle
2. Past-President
Didier Cataldo
3. Vice-President
Florence Schleich

4. Scientific Secretary
Lieven Dupont
5. Treasurer
Pieter Goeminne

Administrators
6. Dominique Butenda
7. Charlotte De Bondt
8. Carole De Cock
9. Antoine Froidure
10. Julien Guiot
11. Laurent Godinas
12. Shane Hanon
13. David Ruttens

BeRS Office



Une équipe dynamique!



Peggy travaille au sein de la BeRS en tant que Chief Executive Officer (CEO) depuis déjà plus de quatre ans.

Elle a su mettre à profit les diverses expériences acquises chez GSK et au Fonds Erasme à la redynamisation et à la création de la nouvelle identité de la BeRS à laquelle nos membres sont à présent habitués.

Elle supervise tous les projets et travaille en étroite collaboration avec les membres du CA de la BeRS, du Forum Vlaamse Longartsen (FVL), du Forum des Pneumologues Francophones (FPF), les groupes de travail, les partenaires sponsors, les associations de patients et les fournisseurs.

La BeRS étant en constante évolution, elle a parfois mille choses en tête et peut être à certains moments surchargée. Pourtant, elle reste disponible, souriante et à l'écoute. Elle est la cheville ouvrière de la BeRS et se donne corps et âme à son bon fonctionnement comme si c'était sa propre entreprise.

Les détails deviennent alors des priorités et elle transmet son perfectionnisme à ses collègues.

Tout doit être parfait!

Peggy Namèche
Chief Executive Officer



Forte de l'expertise qu'elle a acquise pendant plus de 16 ans en travaillant pour l'ONG "UNICEF", Sonja a rejoint l'équipe le 1^{er} avril 2023.

Un seul mot pour définir Sonja : ENERGIQUE! C'est avec beaucoup d'enthousiasme qu'elle décortique tous les dossiers dont elle est en charge et qu'elle a notamment repris les rênes logistiques du Forum Vlaamse Longartsen.

Sonja est multilingue et s'occupe aussi de l'actualisation du contenu des différents sites internet gérés par la BeRS (BeRS - FVL - Nursing - BeRS Academy et bientôt, Belgian Lung Foundation et MyPuff), ce qui n'est pas une mince affaire.

Elle remet rapidement de l'ordre quand le reste de l'équipe se disperse dans ses activités!

Elle a un tropisme pour l'organisation des événements et s'attèle à préparer les prochains congrès de la BeRS avec le plus grand sérieux.

Nous lui souhaitons la bienvenue au sein de notre équipe.

Sonja Abeels
Assistant
& Project Manager



Phara travaille au sein de notre équipe à mi-temps depuis plus d'un an et demi.

Elle occupait le poste d'assistante de direction dans une grande entreprise mais elle a souhaité, après la période de pandémie, faire prendre un autre tournant à sa carrière et mettre son expérience au profit d'une cause où elle se sent plus utile. Travailler pour la BeRS lui tient fortement à cœur.

C'est la force tranquille de l'équipe. Elle est très organisée et aime que tout soit planifié de manière correcte tout en restant pragmatique. Elle reste calme en toute circonstance et est très conciliante.

Elle s'occupe essentiellement des contacts avec les orateurs invités et les modérateurs pour tous les événements organisés par la BeRS et par le FVL (envoi des invitations, des informations pratiques, réservation...) et répond toujours présente pour prêter main forte à ses collègues.

Elle gère aussi les cotisations et la mise à jour des coordonnées des membres de la BeRS et a repris une partie de la comptabilité à son actif ainsi que d'autres tâches tout aussi importantes et variées comme la mise à jour de nos statuts et le suivi des contrats.

Phara van Zuilen
Administrative Assistant

Organisation de la BeRS

PARRAINAGE  **ERS** EUROPEAN RESPIRATORY SOCIETY
every breath counts

Conseil
d'administration



15 groupes
de travail BeRS

Science & Education
Conférences / Cours théoriques scientifiques
Communication
Expertise
Toutes les réunions se déroulent en anglais



Plateforme de e-learning
Cours théorique de fonction pulmonaire
Cours concernant les techniques d'inhalation

BeRS Office



Organisation d'un colloque annuel
Formation continue
Echanges axés sur la pratique
clinique en pneumologie
Toutes les réunions se déroulent en français



**Création de la Belgian Lung Foundation,
une fondation d'utilité
publique, en juillet 2023**

Formation d'une coalition nationale contre
les maladies respiratoires parrainée par



(pour en savoir plus, rendez-vous en page 29)



*(Association indépendante
avec statuts propres)*

Organisation d'un colloque annuel
Formation continue
Echanges axés sur la pratique
clinique en pneumologie

www.forumvlaamselongartsen.be

*Toutes les réunions
se déroulent en néerlandais*

Soutien logistique : secrétariat / matériel / informatique / comptabilité
Organisation des réunions, de congrès, de formations et autres événements
Gestion des sites internet
Communication (presse et autres partenaires)
Diffusion des newsletters
Suivi des relations et des contrats avec les sponsors

15 groupes de travail

Les groupes de travail de la BeRS sont actifs dans pratiquement tous les domaines liés aux maladies respiratoires.



Ils rassemblent les membres de la BeRS qui souhaitent travailler ensemble et s'impliquer dans des projets spécifiques d'intérêt scientifique ou sociétal et d'éducation.

Ces groupes servent également de forum pour présenter et discuter des nouvelles recommandations, des remboursements...

Grâce à une étroite collaboration et à leur expertise, les membres des groupes de travail participent à toutes les activités de la BeRS et proposent, de manière indépendante et transparente, les programmes scientifiques et éducatifs de haute qualité qui y seront présentés.

Vous souhaitez vous aussi vous joindre aux activités d'un ou de plusieurs groupes de travail ? N'hésitez pas à nous contacter info@bers.be

en collaboration avec Domus Medica et SSMG





FORUM DES PNEUMOLOGUES FRANCOPHONES

Comme vous le savez, la BeRS soutient logistiquement l'organisation du colloque du Forum Vlaamse Longartsen (FVL) mais a aussi créé, en 2021, son homologue francophone, le Forum des Pneumologues Francophones (FPF).

Les deux associations, FLV & FPF, organisent un colloque annuel alternant conférences plénières et discussions interactives sur des cas concrets tirés de la pratique quotidienne. Ces événements rencontrent un vif succès auprès des pneumologues belges et sont complémentaires au congrès annuel "Belgian Pneumology Days".



♥♥ La réunion annuelle du FPF est une occasion unique de confronter nos pratiques cliniques dans une ambiance conviviale. ♥♥



+ de 100
participants



FORUM VLAAMSE LONGARTSEN

Le Forum Vlaamse Longartsen (FVL) est une ASBL qui a été fondée en 2000.

Le FVL est responsable de la qualité de la formation et du perfectionnement des pneumologues en Flandre - en partie en collaboration avec l'Association néerlandaise de médecins pour les maladies pulmonaires et la tuberculose (NVALT) - en organisant les colloques de Bronkhorst.

Le FVL a aussi pour objectif d'unir et de représenter tous les pneumologues flamands et d'être le point de référence des décideurs régionaux en matière de prévention et de qualité des soins pour les patients atteints de maladies pulmonaires en Flandre.

Le FVL est géré administrativement et financièrement de manière indépendante par son Conseil d'Administration et est soutenu, avec beaucoup de compétence, par l'équipe de la BeRS Office.

N'hésitez pas à consulter le site web pour avoir un aperçu du programme des futures activités du FVL et vous inscrire en tant que membre.

Grâce à une étroite collaboration, les associations FVL et NVALT ont le plaisir de proposer un tout nouveau programme ayant pour thème la "BPCO" et ont à nouveau sélectionné d'excellents orateurs et experts chargés des cours.

Les membres du Conseil d'Administration du FVL espèrent vous voir nombreux à l'occasion des prochaines activités qu'ils organisent.

Pour toutes autres questions, contactez le secrétariat du FVL par mail : info@vlaamselongartsen.org.

Au nom du Conseil d'Administration,
Prof. Lieven Dupont (UZ Leuven)
Président du FVL

SAVE THE DATES



**Bronkhorst Colloquium
Veldhoven (Pays-Bas)**
23 au 25 novembre 2023



**Colloquium Vlaamse
Longartsen 2024
Bruges (Belgique)**
1er au 3 février 2024



2023 Vous pouvez dès à présent vous inscrire en ligne à toutes nos activités!

- SEPT.**

Dimanche **10 septembre** 2023
ERS Belgian Evening
 Cantina della Vetra - Milan
- OCTOBRE**

Samedi **7 octobre** 2023
3^{ème} Congrès de pneumologie en médecine générale
 Bluepoint - Bruxelles

Vendredi **13 octobre** 2023
Endoscopy Introduction Day
 UZ Gent

Mardi **17 octobre** 2023
Workshop Nursing
 UZ Leuven

Mercredi **18** & jeudi **19 octobre** 2023
Belgian Endoscopy and Surgical Thoracic Days (BEST)
 Hôpital Erasme - Bruxelles
- NOVEMBRE**

Vendredi **17 novembre** 2023
Cours de fonction pulmonaire - Module II
 Hôtel Pullman - Gare Bruxelles Midi
- DÉCEMBRE**

Vendredi **8** & samedi **9 décembre** 2023
Belgian Pneumology Days
 BMCC - Bruges

Vendredi **8 décembre** 2023
Belgian Nursing Day
 Hôtel Le Bois de Bruges - Bruges

Samedi **9 décembre** 2023
Belgian Respiratory Physiotherapy Day
 Hôtel Le Bois de Bruges - Bruges

2024

- FÉV.**

Jeudi **1^{er}**, vendredi **2** et samedi **3 février** 2024
Colloquium Vlaamse Longartsen
 BMCC - Bruges
- MARS**

Mars 2024
Belgian Thoracic Oncology Symposium (BTOS)
 Hôtel Van der Valk - Diegem

Vendredi **22 mars** 2024
Cours de fonction pulmonaire - Module III
 Hôpital Saint-Pierre - Bruxelles
- AVRIL**

Vendredi **19** et samedi **20 avril** 2024
4^{ème} Forum des Pneumologues Francophones
 Dolce - La Hulpe
- MAI**

Mai 2024
BeRS - GSK Awards 2024
 TBC
- OCTOBRE**

Octobre 2024
Endoscopy Introduction Day
 TBC

Octobre 2024
4^{ème} Congrès de pneumologie en médecine générale
 TBC
- DÉCEMBRE**

Vendredi **6** & samedi **7 décembre** 2024
Belgian Pneumology Days
 WCCM - Mons

Vendredi **6 décembre** 2024
Belgian Nursing Day
 Hôtel Van der Valk - Mons

Samedi **7 décembre** 2024
Belgian Respiratory Physiotherapy Day
 Hôtel Van der Valk - Mons

BELGIAN PNEUMOLOGY DAYS 2023 (BPD)

-  **8 & 9 décembre 2023**
-  **BMCC BRUGES**
Beursplein 1
8000 Brugge
-  **HOTEL LE BOIS
DE BRUGES**
Vrijdagmarkt 5
8000 Brugge
-  **PARKING**
Interparking 't Zand
-  **GARE DE BRUGES**
à 5 minutes à pied

REGISTER NOW



PROGRAMME PRÉLIMINAIRE

Vendredi 8 décembre 2023

MATIN	08:00	Welcome and registration
	08:25	Opening Ceremony
	08.30	PLENARY SESSION AUDITORIUM 1 • Respiratory vaccinations in adults
	09:00	PARALLEL SESSIONS AUDITORIUM 1 - Joined session COPD & lung function <i>Pathways towards COPD</i> • Lung function trajectories leading to COPD • PRISm : Epidemiology and transitions to COPD • Small airway disease in early COPD AUDITORIUM 2 - Respiratory Somnology Session • Perioperative risks and anesthesia in obstructive sleep apnea syndrome • Sleepless in pandemia : lessons learned from the onset and conclusion of the SARS-CoV-2 pandemic in Belgium • Pulmonary hypertension and sleep related breathing disorders: frequency and impact of the association MEETING ROOM - Lung Peditry Research Award session Audition of maximum 8 candidates 
	10:30	<i>Meet the sponsors: Satellite Symposia</i>
	11:00	<i>Break and visit to the exhibition hall & posters</i>
	11:30	PARALLEL SESSIONS AUDITORIUM 1 - Respiratory Infections session • New respiratory vaccines • Virus-associated pulmonary aspergillosis • Inhaled antibiotics AUDITORIUM 2 - Interstitial Lung Disease (ILD) session • New insights in Sarcoidosis • New insights in drug induced lung toxicity • Lung transplantation for IPF
	13:00	<i>Lunch - Break to visit the exhibition hall & posters</i>

PROGRAMME PRÉLIMINAIRE

Vendredi 8 décembre 2023

APRÈS-MIDI	14:00	<p>PARALLEL SESSIONS</p> <p>AUDITORIUM 1 - Clinical Science - Jean-Claude Yernault Awards 2023</p> <ul style="list-style-type: none"> • Presentation of abstracts <p>AUDITORIUM 2 - Basic Science session <i>Novel in vitro systems and/or imaging techniques (and how these could translate to the clinic)</i></p> <ul style="list-style-type: none"> • How to replace animal models? • Imaging intact human lungs with local resolution of cellular structures using hierarchical phase-contrast tomography • Decellularized lungs and native hydrogels for in vitro modeling of various disease phenotypes and tissue responses <p>MEETING ROOM - Lung Peditry session  <i>New developments in non-CF bronchiectasis:</i></p> <ul style="list-style-type: none"> • What's new in diagnostics and management • Management of infections in non-CF bronchiectasis • New treatments and current research <p>+ Designation of the winner of the "Lung Peditry" award 2023</p>	
	15:00	Meet the sponsors: Satellite Symposia	
	15:30	Break to visit the exhibition hall	
	16:00	<p>PARALLEL SESSIONS</p> <p>AUDITORIUM 1 - Thoracic Oncology session</p> <ul style="list-style-type: none"> • Immunotherapy based (neo)adjuvant therapy in resectable NSCLC • Cardio-oncology for the respiratory oncology physician • Cognitive impairment related to cancer treatment: detection and intervention strategies <p>AUDITORIUM 2 - Asthma Allergy session</p> <ul style="list-style-type: none"> • From asthma control towards asthma remission • Asthma biologics: how to choose? What to do in case of non-response to biologics? • Allergen immunotherapy in asthma 	
	17:35	BeRS Lifetime Achievement Award 2023	
	17:55	Awards 2023 session	
	18:30	Closing session	
	19:45	BeRS Evening "Casino Royale" 	
	SOIRÉE		

Samedi 9 décembre 2023

MATIN	08:00	Welcome and registration
	09:00	<p>PARALLEL SESSIONS</p> <p>AUDITORIUM 1 - Thoracic Endoscopy / Thoracic Surgery session</p> <ul style="list-style-type: none"> • Cryotechniques in the endoscopy suite • Management of central airway stenosis: from basics to novelties • Cone-beam CT, robotics and ultrathin bronchoscopes <p>AUDITORIUM 2 - Pulmonary Vascular Diseases session</p> <ul style="list-style-type: none"> • Pulmonary embolism in the oncologic patient • The view of the pulmonologist and cardiologist on dyspnea clinics
	10:30	Meet the sponsors: Satellite Symposia
	11:00	Break to visit the exhibition hall
	11.30	<p>PLENARY SESSION</p> <p>AUDITORIUM 1</p> <ul style="list-style-type: none"> • How to organise innovation in a hospital? • How is Artificial Intelligence going to change our clinical practice?
	13.00	Closing session & Lunch





AWARDS 2022 - 2023

*Une des activités principales
de la BeRS est de soutenir
la recherche scientifique.*

**Grâce au soutien
de ses partenaires,
la BeRS investit
chaque année 42.500€
pour la recherche**

Meilleurs exposés de cas clinique
J.C. Yernault Awards

Travail scientifique ou cas clinique
en pédiatrie
Lung Pediatrics Award

Travail de recherche original
AstraZeneca Award

Promotion de la qualité des soins
aux patients **Chiesi Award**

Couronnement des deux meilleurs
articles originaux **R. Pauwels Awards**

Recherche dans le domaine
épidémiologique pneumologique
et/ou en cessation tabagique
P. Vermeire Award

Échanges de résultats de recherches
scientifiques fondamentales
et cliniques **GlaxoSmithKline Awards**

*Découvrez en images les gagnants
des Awards 2022 et des GSK Awards 2023* →

Awards 2022



J.C. YERNAULT AWARDS

1^{ER} PRIX - Arne PEETERS (OLV Ziekenhuis Aalst)

Un cas tiré de la Bible: l'homme paralysé qui a marché à nouveau.

Ceci est un cas remarquable de tuberculose pulmonaire avec une lésion métastatique centromédullaire ou un tuberculome spinal. Il s'agit d'une présentation très particulière de la tuberculose, maladie pourtant fréquente pour les pneumologues.

En 2020, l'incidence était de 7 pour 100 000 en Belgique. Environ 4,5 % des cas se compliquent d'une atteinte du système nerveux central.

Plus exceptionnellement encore, ils présentent un tuberculome spinal, cas qui se caractérisent par une évolution silencieuse et des plaintes localisées dues à l'effet de masse. La "localisation difficile à biopsier" peut entraver un diagnostic précoce. L'image IRM avec une lésion typique à rehaussement annulaire et un œdème périlésionnel peut cependant être indicative pour ce diagnostic.



2^{ÈME} PRIX - Naomi MICHOTTE (UZ Brussel)

Certaines plumes ont des bords tranchants: un cas d'emphysème destructeur.

Ceci est un cas d'emphysème destructeur à la suite d'un seul accident d'inhalation de courte durée qui remet en question l'idée communément admise selon laquelle la BPCO et l'emphysème font toujours suite à une exposition chronique à des particules nocives. Ici, une exposition unique et massive a suffi à développer un emphysème destructeur chez un patient auparavant en parfaite santé, en l'espace de quelques semaines seulement. Cette pathologie est extrêmement rare et seuls quelques cas ont été recensés dans la littérature. La prévention de ce type d'accidents par inhalation est cruciale car il n'existe aucun traitement spécifique en dehors des médicaments habituels et des interventions thérapeutiques pour les maladies pulmonaires obstructives.



LUNG PEDIATRY AWARD

Astrid VERMAUT

Heterogeneity of large and small airway remodeling amongst end stage cystic fibrosis patients.



CHIESI AWARD

Dr. David RUTTENS (ZOL Genk)

Ce projet vise à cartographier les patients atteints de BPCO dans la région du Limbourg et de visualiser leurs réadmissions en milieu hospitalier. Grâce à ces données, les professionnels des soins de santé à domicile pourront intervenir de manière proactive si nécessaire, ce qui permettra d'améliorer les soins à domicile, de réduire le nombre d'hospitalisations et ainsi de diminuer les coûts, l'objectif étant de prévenir ou de réduire de 30% le nombre de réadmissions pour cause de BPCO. Plusieurs acteurs sont impliqués dans ce projet qui a démarré en 2022 avec une spin-off locale: médecins généralistes, association de soins de première ligne (Wit Gele Kruis Limburg), personnel infirmier, pneumologues (ZOL Genk), diététiciens, ergothérapeutes, psychologues universitaires (UHasselt), physiothérapeutes, pharmaciens (KLAV) et l'association de patients (COPD zvw). Chaque partie a fixé des objectifs clairs et réalisables dans l'espoir d'utiliser un diagramme de flux intégré pour chaque patient afin d'individualiser et d'optimiser les soins.



PROF. ROMAIN PAUWELS AWARDS

Johnmary T. ARINZE (UZ Gent)

The interrelatedness of chronic cough and chronic pain



Kristien VANHAVERBEKE (UZ Antwerpen)

Functional respiratory imaging provides novel insights into the long-term respiratory sequelae of bronchopulmonary dysplasia



LIFETIME ACHIEVEMENT AWARD

Prof. Dr. Eric DEROM (UZ Gent)

Pendant plusieurs décennies, le Professeur Derom a apporté une contribution cruciale à la pneumologie en tant que conférencier, chercheur et pneumologue-rééducateur. Au sein de la BeRS, il a coordonné pendant de nombreuses années les cours de fonction pulmonaire avec brio. C'est aussi grâce à lui que les valeurs de référence de la Global Lung Function Initiative (GLI) ont été mises en œuvre très tôt dans tous les laboratoires de fonction pulmonaire en Belgique. Il a aussi mis son expertise à la disposition de diverses autorités et gouvernements et contribué de manière significative à prouver l'efficacité de la réadaptation pulmonaire dans les maladies pulmonaires obstructives et restrictives. Au nom de la BeRS, nous souhaitons sincèrement remercier le Professeur Derom pour son engagement, son dynamisme et son dévouement à la pneumologie, au bénéfice des patients, des collègues et des équipes pluridisciplinaires.

GSK Awards 2023

Afin de stimuler les échanges de résultats de recherches scientifiques, la BeRS, grâce au soutien de GlaxoSmithKline, couronne les meilleures communications originales traitant d'un sujet pneumologique.

BASIC SCIENCE



1er Prix

**Rebekah
CRAKE**
(ULiège)

IDENTIFYING TARGETABLE METABOLIC ADAPTATIONS IN DRUG TOLERANT BRAFV600E MUTANT LUNG ADENOCARCINOMA

Drug tolerant cancer cells are considered as the reservoir from which genetically resistant cells subsequently emerge.

Our aim is to identify and target vulnerabilities of drug tolerant BRAFV600E non-small cell lung cancer cells, and thus, prevent development of acquired resistance.

Our results demonstrate that drug tolerant cells have unique metabolic adaptations.

Furthermore, targeting these metabolic adaptations reduced drug tolerant cell proliferation and viability.



2ème Prix

**Youri
BERTRAND**
(UCLouvain)

UNRAVELLING PULMONARY ARCHITECTURE IN THE IPF USING 3D MICROSCOPY

Epithelial lesions (AECII cysts and histological honeycombing) are an emerging topic in idiopathic pulmonary fibrosis research.

We optimised a protocol for lightsheet fluorescent microscopy (LSFM) to study the 3D architecture of these lesions.

This cutting-edge technique enabled their observation and demonstrated the existence of a network of AECII cysts and honeycombing areas that previously appeared distinct on conventional histology.



CLINICAL SCIENCE



1er Prix

**Céline
KEMPENEERS**
(ULiège)

CILIARY DYSKINESIA IN SEVERE ASTHMA IS NOT AFFECTED BY CHRONIC MUCUS HYPERSECRETION

Recent data demonstrated a ciliary dyskinesia in asthma, but it is unknown if this is increased in patients with chronic mucus hypersecretion(CMH).

We evaluated ciliary function in 20 severe asthmatics with or without CMH, and in 17 healthy subjects.

Our results confirm that ciliary dyskinesia is higher in severe asthma than in healthy subjects.

CMH was not associated with a worse ciliary dysfunction, suggesting that another mechanism explains chronic cough and phlegm.



2ème Prix

**Janne
GOOSSENS**
(KULeuven)

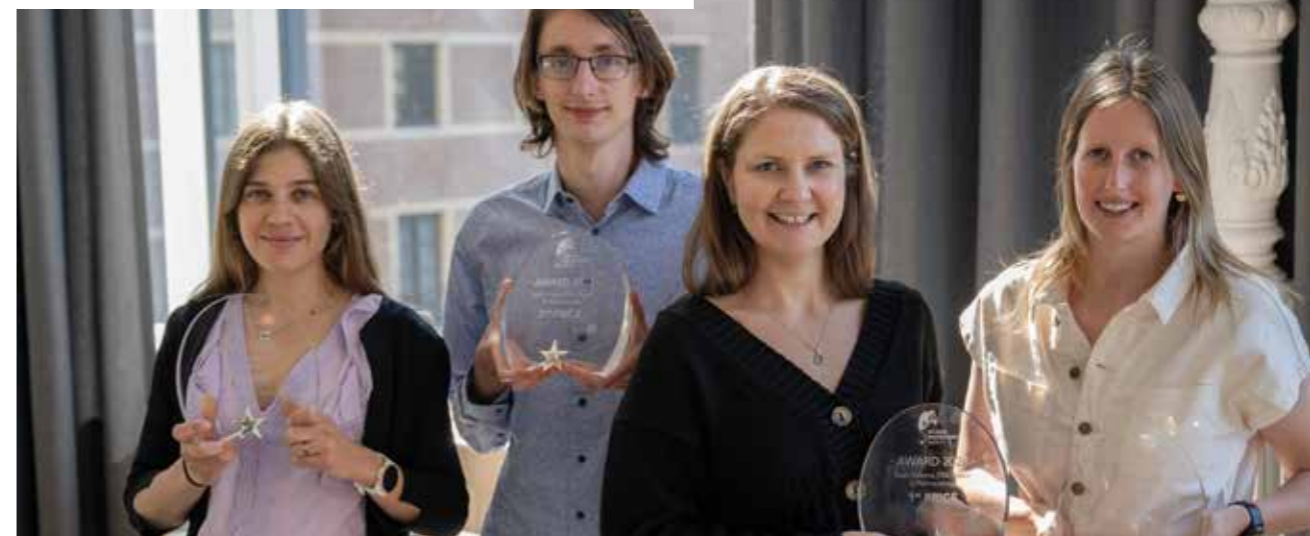
EXERCISE-INDUCED BRONCHOCONSTRICTION IN RECREATIONAL ADOLESCENT ATHLETES: POTENTIAL SCREENING STRATEGIES

This study investigates exercise-induced bronchoconstriction (EIB) in recreational adolescent athletes and aims to identify factors associated with EIB for improved screening strategies.

Wheezing during exercise and AQUA© questionnaire were found to be useful in identifying EIB+ subjects.

Furthermore, prior exposure to particulate matter (PM10) and serum markers of epithelial damage were associated with airway response and EIB severity.

These findings emphasize the importance of identifying and managing EIB in adolescent athletes, including considering air pollution exposure.



Les candidats ont été auditionnés par les membres des jurys le 1er juin 2023.

Deadlines Awards 2023

	Deadlines	Montants des prix	
 Prof. Jean-Claude Yernault	Lundi 6 novembre 2023	1 ^{er} prix : 2 500 € <hr/> 2 ^{ème} prix : 1 000 €	<i>Ces prix sont attribués aux meilleurs exposés d'un cas clinique (présentés au cours du congrès annuel). Le nombre de présentations est limité à maximum 10 (présélection). Les candidats non sélectionnés présenteront leur travail sous forme de poster.</i>
 AstraZeneca	Lundi 6 novembre 2023	12 500 €	<i>Ce prix a pour but de stimuler la recherche scientifique belge dans le domaine de la pneumologie. Il récompense un chercheur pour son excellent travail de recherche originale effectué principalement en Belgique.</i>
 Chiesi	Lundi 6 novembre 2023	12 500 €	<i>Ce prix a pour but de promouvoir la qualité des soins aux patients de manière directe ou indirecte et répondre à un besoin social existant dans le domaine des pathologies respiratoires.</i>
 Lung Pediatrics	Lundi 6 novembre 2023	500 €	<i>Ce prix est attribué à un jeune médecin et/ou scientifique (pédiatre en formation, doctorant, fellow...) pour son travail scientifique et/ou cas clinique dans le domaine de la pédiatrie.</i>
 Prof. Romain Pauwels	Lundi 6 novembre 2023	1 ^{er} prix : 2 500 € <hr/> 2 ^{ème} prix : 1 000 €	<i>Ces prix ont pour objectif de stimuler la recherche scientifique en pneumologie. Ils couronnent les deux meilleurs articles originaux dans le domaine de la pneumologie et publiés dans un journal international l'année qui précède l'attribution du prix.</i>
 Prof. Paul Vermeire	Lundi 6 novembre 2023	2 500 €	<i>Ce prix a pour objectif de stimuler la recherche scientifique en épidémiologie pneumologique et/ou en cessation tabagique. Le prix couronne le meilleur article original dans un de ces domaines publié dans un journal international endéans les deux années précédant l'attribution du prix.</i>



Ces prix seront remis lors de notre congrès annuel 2023.
Plus d'infos sur notre site www.bers.be

Objectifs de la BeRS



L'asbl Belgian Respiratory Society (BeRS) est une association scientifique de médecins, d'infirmières, de physiothérapeutes, de chercheurs scientifiques et autres soignants qui s'intéressent aux maladies pulmonaires.

Les principaux objectifs de la BeRS sont de promouvoir la santé respiratoire en Belgique et de contribuer à la lutte contre les maladies respiratoires en Belgique.

La BeRS considère que sa tâche essentielle est de diffuser les connaissances cliniques et scientifiques directement ou indirectement liées au système respiratoire en menant ou en contribuant à des activités scientifiques, sociétales et sociales.

Les activités principales de la BeRS

- La BeRS organise annuellement les **"Belgian Pneumology Days"**.
Ce congrès scientifique clinique œuvre pour la transmission et la mise à jour des nouvelles connaissances en pneumologie.
Il s'agit, en Belgique, du plus grand événement dans le domaine de la pneumologie où tous les principaux partenaires actifs dans le domaine sont représentés.
- La BeRS **offre des formations continues, des ateliers pratiques et des symposiums** à l'intention des pneumologues, assistants en formation, médecins généralistes, physiothérapeutes et personnel infirmier.
- La BeRS **soutient la recherche scientifique** par le biais d'études cliniques, de registres, d'enquêtes, de directives nationales, de prix scientifiques.
- La BeRS **fournit des avis scientifiques** à tous les acteurs de la santé tels que le gouvernement, le grand public, les associations de patients, la presse et les partenaires.
- La BeRS **diffuse les informations** et participe au débat sociétal sur des sujets liés aux maladies respiratoires.

Promouvoir la santé respiratoire

- Elle **assure la promotion de la recherche fondamentale et clinique** dans le domaine de la pneumologie dans un contexte national et international.
- Elle **encourage le rapprochement et organise le contact convivial** entre ses membres.
- Elle **élabore et soutient les formations spécifiques en pneumologie** afin de promouvoir une médecine de qualité basée sur la science en Belgique.
- Elle **transmet son expertise** dans le domaine des maladies respiratoires avec une communication vers ses membres, ses partenaires et vers le grand public.
- Elle **est la voix des pneumologues belges** vis-à-vis des autorités publiques, de l'industrie pharmaceutique et autres acteurs de la santé.



Suite à la pandémie Covid-19 et aux développements des cours en ligne, la BeRS a développé une nouvelle plateforme de e-learning ouverte à tous les membres de la BeRS désirant suivre des formations continues à distance.



Cours de fonction pulmonaire

Comme vous le savez, la pandémie Covid-19 nous a forcé à arrêter les cours de fonction pulmonaire pendant presque trois ans.

Cette période a été mise à profit pour préparer une toute nouvelle version 2.0, proposée par les directeurs des cours, Professeurs Eric Derom (UZ Gent), Wim Janssens (KU Leuven) et Eric Marchand (UCL). Le programme 2.0 des cours, qui a vu le jour au début de cette année, est composé de trois modules eux-mêmes divisés en deux parties : une journée de cours pratiques en présentiel et des sessions théoriques sous forme de vidéos.

Une première journée de cours pratiques, proposés en anglais, a été organisée le vendredi 24 mars dernier à l'Hôpital Saint-Pierre à Bruxelles. Cette session a rencontré un vif succès puisqu'elle a rassemblé plus de 60 participants. Pour rappel, ces cours sont destinés aux post-gradués francophones et néerlandophones du pays.

Les vidéos des cours théoriques du module 1 sont dès à présent disponibles sur la plateforme de la "BeRS Academy".

Nous tenons à remercier vivement les directeurs des cours ainsi que tous les orateurs et modérateurs pour leur dévouement, leur disponibilité et le temps qu'ils consacrent à la préparation des cours, à l'enregistrement des vidéos et aux leçons en présentiel et ce de manière tout à fait bénévole.

Merci aussi à la firme pharmaceutique AstraZeneca qui soutient financièrement l'organisation de ces cours depuis de nombreuses années déjà et qui a confirmé son soutien pour les années à venir.

Avec le soutien de **AstraZeneca**

MODULE 1
Sujets généraux et troubles obstructifs

MODULE 2
Troubles restrictifs, échanges gazeux, muscles respiratoires, hyperventilation et gaz sanguins

MODULE 3
Sommeil et épreuves d'effort



PREMIER MODULE



PROGRAMME DU MODULE 2 :



COMMENT SE CONNECTER ?

Pour les personnes qui ont participé au 1^{er} module, voici comment se connecter :

bers-academy.com

Login **your email address**

Password (to change after first use)

BeRS-Academy/Mod1

BELGIAN LUNG FOUNDATION



Les membres du Conseil d'Administration de la BeRS, soutenus par l'ERS (European Respiratory Society) et l'IRC (International Respiratory Coalition), ont décidé de créer une nouvelle fondation d'utilité publique, la Belgian Lung Foundation (BeLF).



Qu'est-ce qu'une fondation d'utilité publique ?

C'est une fondation qui a pour but désintéressé et caritatif la réalisation d'une œuvre à caractère philanthropique, idéologique, religieux, scientifique, artistique, pédagogique ou culturel.

Mais pourquoi la BeRS veut-elle créer une fondation ?

1. Objectifs philanthropiques et scientifiques :

cette fondation permettra à la BeRS de poursuivre des objectifs spécifiques tels que la promotion de la santé, des missions d'éducation et de promotion d'un environnement sain.

2. Notoriété : les fondations d'utilité publique sont soumises à des règles strictes de gouvernance, de transparence et de responsabilité, ce qui peut aider à renforcer la notoriété et l'image de la BeRS et des actions de nos partenaires.

Comment sera-t-elle financée ?

- Par des demandes de subventions pour un projet spécifique à des institutions telles que la Fondation Roi Baudouin, le Fonds National de Recherche Scientifique (FNRS),...
- Par des dons et des legs
- Par le parrainage d'activités spécifiques
- Sur le modèle de l'European Lung Foundation, il n'y aura pas de contribution directe de partenaires industriels

Quels sont les objectifs de cette fondation ?

- **Promouvoir** la santé respiratoire par le biais d'événements, de projets et d'activités pédagogiques ;
- **Constituer un forum de discussion** qui rassemble les associations de patients, les professionnels de la santé, les chercheurs, les associations environnementales, ... afin d'améliorer la santé pulmonaire et de faire progresser le diagnostic, le traitement et les soins ;
- **Développer la recherche** scientifique et médicale dans le domaine respiratoire en décernant des bourses et des prix ;
- **Sensibiliser le public à l'importance des maladies respiratoires** et des problèmes qui y sont liés et à l'impact de la pollution atmosphérique en général et en Belgique en particulier en mettant en place des **plans d'action pour le pays** (Belgian Asthma Action Plan) et des groupes visant à attirer l'attention sur des problématiques spécifiques (pollution de l'air, ...) ;
- **Organiser ou apporter son soutien** à des conférences, séminaires ou enseignements en matière de recherche médicale dans le domaine respiratoire en Belgique ou à l'étranger ;
- **Apporter un support aux autorités** politiques et administratives belges en ce qui concerne des matières relatives à la santé respiratoire ;
- **Publier des avis concernant la politique de santé** dans le domaine des maladies respiratoires ;

EN RÉSUMÉ

Toutes ces initiatives visent à créer en Belgique une coalition nationale contre les maladies respiratoires c'est-à-dire un réseau solide comprenant différents acteurs (professionnels de santé, patients, chercheurs, citoyens) avec pour objectifs la promotion de la santé respiratoire en soutenant l'éducation, la recherche dans ce domaine ainsi que de la mise en place de politiques respectueuses de l'environnement.

En savoir plus : www.belgian-lungfoundation.be

Dans les prochains mois, la BeRS désire s'impliquer dans deux programmes de communication de grande envergure visant à améliorer le diagnostic et les soins des patients.



Quels sont les objectifs de ce plan d'action ?

C'est un programme qui vise à améliorer la prévention, le diagnostic, le traitement et la prise en charge de l'asthme en Belgique.

Quels sont les plans d'action qui seront mis en place ?

Le plan comprend des initiatives telles que :

- des campagnes de sensibilisation
- des programmes de formation pour les professionnels de la santé
- des outils de dépistage
- des mesures qui tendent à améliorer les soins de santé des personnes atteintes d'asthme

Comment ce plan sera-t-il coordonné ?

Il sera coordonné par la Belgian Respiratory Society (BeRS) et la Belgian Lung Foundation (BeLF) en partenariat avec d'autres organisations de patients, de professionnels de la santé et d'experts en asthme.



15/11/2023 JOURNÉE MONDIALE DE LA BPCO



Une campagne de communication ciblée vers les médias, le monde politique et le grand public ainsi qu'une action de sensibilisation sont planifiés le mercredi 15 novembre prochain à l'occasion de la journée mondiale de la BPCO.

Objectif de cette action :

Sensibiliser le grand public, les médias et tous les professionnels de santé aux symptômes et aux facteurs de risque de la BPCO, pour permettre un dépistage précoce et un traitement approprié.

La BPCO est souvent sous-diagnostiquée en raison de plusieurs facteurs :

- 1. Symptômes :** Les symptômes de la BPCO, comme la toux et l'essoufflement, peuvent être confondus avec ceux d'autres affections respiratoires, comme l'asthme ou la bronchite. Les personnes atteintes de BPCO peuvent considérer ces symptômes comme une simple gêne ou une conséquence de leur âge, et ne pas chercher de traitement.
- 2. Prévalence élevée :** La BPCO est très répandue, et le risque d'en être atteint augmente avec l'âge et le tabagisme. Les symptômes peuvent donc être considérés comme normaux chez les patients plus âgés ou fumeurs.
- 3. Méconnaissance des facteurs de risques :** Les professionnels de santé peuvent ne pas avoir conscience de tous les facteurs de risque de la BPCO, comme l'exposition prolongée à des polluants atmosphériques ou au travail.
- 4. Diagnostic :** Les tests pour diagnostiquer la BPCO peuvent être difficile à interpréter ce qui peut également contribuer à un sous-diagnostic de la maladie.

MESSAGES CLÉS

- > La BPCO est sous-diagnostiquée dans 50% des cas.
- > Les personnes souffrant de dyspnée devraient subir une spirométrie et/ou en référer à un médecin.



Le registre de l'asthme sévère, BSAR (Belgian Severe Asthma Registry), est à nouveau disponible en ligne sur la plateforme Doqboard.

La société hébergeant ce registre ayant arrêté ses activités, les membres du Conseil d'Administration de la BeRS et du groupe de travail "Asthma & Allergy" ont décidé d'un commun accord de transférer toutes les données du registre vers Doqboard, plateforme sécurisée et spécialisée dans la gestion des données scientifiques.

Bonne nouvelle pour ceux d'entre vous qui étaient impatients de pouvoir à nouveau encoder les données de leurs patients! En effet, grâce à une collaboration structurée, nous sommes enfin en mesure d'ouvrir la nouvelle plateforme afin que vous puissiez accéder au registre.

EN PRATIQUE

- 1 Inscrivez-vous sur notre site www.bers.be pour suivre une de nos démonstrations
- 2 Recevez vos accès à Doqboard
- 3 Posez vos questions en direct aux instructeurs



- **Toujours accessible, collaborative, polyvalente et sécurisée, cette plateforme est très simple d'utilisation.**
- **Son coût d'utilisation se révèle également beaucoup plus abordable que la version précédente.**

Le BSAR - Belgian Severe Asthma Registry - est une base de données belge centralisée qui stocke de manière sûre des informations sur les patients diagnostiqués comme souffrant d'asthme sévère et sur leur suivi longitudinal.

Les données sont traitées avec une attention particulière à la protection de la vie privée des patients et à la confidentialité des données en tenant compte des considérations éthiques et des lois sur la protection des données. Les mesures de sécurité appropriées sont garanties par la nouvelle plateforme Doqboard.

L'objectif principal de ce registre est de rassembler, d'organiser et de gérer les données essentielles relatives aux patients asthmatiques sévères à des fins diverses, notamment la recherche médicale, la gestion clinique et l'élaboration d'initiatives et de politiques de santé publique.

N'oubliez pas d'utiliser les différents outils et/ou sites mis à votre disposition

Téléchargez l'application MyPuff sur votre téléphone portable :

Avec le soutien de et

Toutes les vidéos et les fiches techniques (téléchargeables) sont également disponibles en ligne sur le site internet :

www.mypuff.be

MyRespiCompanion

Mon Compagnon Respi est un outil qui vous accompagne en différentes étapes dans le suivi de vos patients atteints d'asthme ou de BPCO en recommandant un support simple et efficace.



www.moncompagnonrespi.be/fr

MA REVA PULMONAIRE

Cet outil permet aux patients de trouver le centre de réhabilitation le plus proche de chez lui. Enregistrez dès à présent votre centre ou votre cabinet afin qu'il soit répertorié sur la carte !



www.marevapulmonaire.be

La BeRS soutient et travaille en étroite collaboration
avec les associations suivantes :



domus
medica

S GBS



PROLONG VZW



Nous remercions nos fidèles partenaires
pour leur précieux soutien dans l'organisation
de nos activités :

AstraZeneca

Boehringer
Ingelheim

Chiesi

insmed™

GSK

MSD

Pfizer

sanofi



BeRS asbl-vzw

Head Office

c/o Space Brussels
Rue aux Laines 70
1000 Bruxelles - Belgique

Office

🏠 Regus - Pastoor Cooremansstraat 3
1702 Groot Bijgaarden - Belgique

☎️ Tél +32 2 518 18 18

✉️ info@bers.be

🌐 www.bers.be

IBAN BE16 7340 0578 7774 • BIC KREDBEBB • TVA BE0477 129 835

